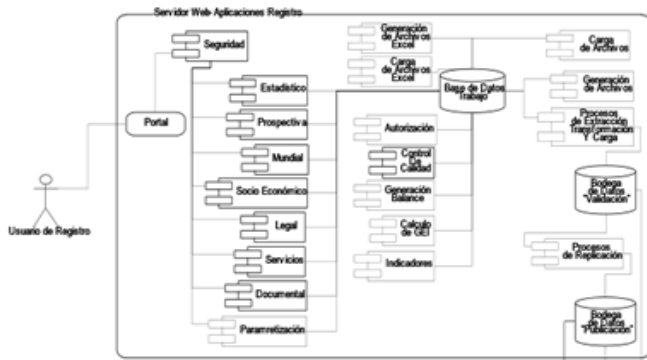


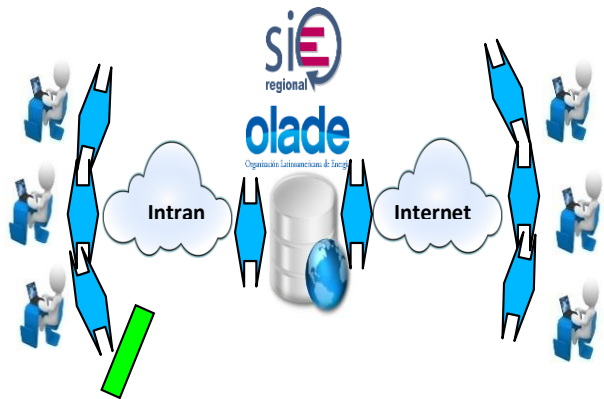
O **SIE Brasil** facilita o processo de análises de informações, necessárias ao planejamento da expansão de energia e à adoção de políticas energéticas.



Interface Com o Usuário

O Sistema é desenhado para dar respostas, tanto por consultas dinâmicas como para elaboração de relatórios.

As consultas dinâmicas são mostradas no computador do usuário, incluindo tanto a informação quantitativa, como de gráficos demonstrativos das variáveis consultadas.



Os relatórios são gerados pelo próprio sistema, podendo ser apresentados em formatos

PDF, HTML e EXCEL. Estes incluem também informações quantitativas e gráficos.



Implantação e Manutenção

O **SIE Brasil** foi implantado no MME em dezembro de 2018.

A carga de dados, que abrange o período de 1940 em diante, continua sendo feita. A carga, que pode ser remota, é feita pelos agentes do setor energético e pelo MME.

Os administradores do Sistema (Hardware e Software), bem como os responsáveis pela carga de dados, receberam treinamento específico.



Acesso ao SIE Brasil no MME

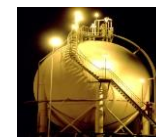
www.mme.gov.br / SIE Brasil

Departamento de Informações e Estudos Energéticos - DIE/ SPE/MME
www.mme.gov.br / n3e.spe@mme.gov.br
 (55 61) 2032 5299 / 2032 5226

SISTEMA DE INFORMAÇÕES ENERGÉTICAS DO BRASIL (SIE Brasil)

Edição de 26/09/2018

OBJETIVO: Centralizar em uma única plataforma um conjunto de informações energéticas executivas, necessárias à gestão da pasta e à sociedade. O projeto contou com a coordenação do Departamento de Informações e Estudos Energéticos do MME, o apoio técnico da Organização Latino-Americana de Energia (OLADE) e recursos financeiros do Banco de Desenvolvimento da América Latina (CAF)



CONTEÚDO

- ★ OFERTA E DEMANDA DE ENERGIA
- ★ RECURSOS E RESERVAS
- ★ INSTALAÇÕES ENERGÉTICAS
- ★ EQUIPAMENTOS DE CONSUMO
- ★ PREÇOS
- ★ ECONOMIA E DEMOGRAFIA
- ★ INDICADORES

COBERTURA GEOGRÁFICA

- ★ BRASIL
- ★ UNIDADES DA FEDERAÇÃO
- ★ MUNDO

SÉRIE TEMPORAL

- ★ DE 1970 EM DIANTE
- ★ REALIZADO E EXPANSÃO

PERIODICIDADE

- ★ MENSAL
- ★ ANUAL



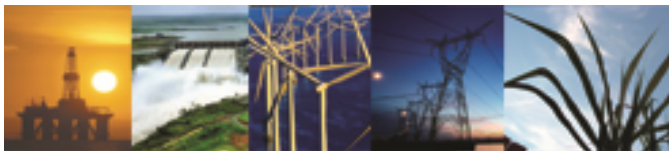
MINISTÉRIO DE MINAS E ENERGIA - MME
 SECRETARIA DE PLANEJAMENTO E DESENVOLVIMENTO ENERGÉTICO
 DEPARTAMENTO DE INFORMAÇÕES E ESTUDOS ENERGÉTICOS



Origem do Projeto

O projeto **SIE Brasil** surgiu da necessidade de se adaptar o projeto original, desenvolvido pela Organização Latino-Americana de Energia, às complexidades do sistema energético brasileiro.

O projeto original, denominado de SIEN – Sistema de Informações Energéticas Nacionais, visa disponibilizar aos países membros um sistema de informações, como um instrumento para a gestão e o planejamento energético. Contou com recursos do Banco Interamericano de Desenvolvimento, e com o aval e participação de 16 países no acompanhamento técnico.



Gestão do Sistema

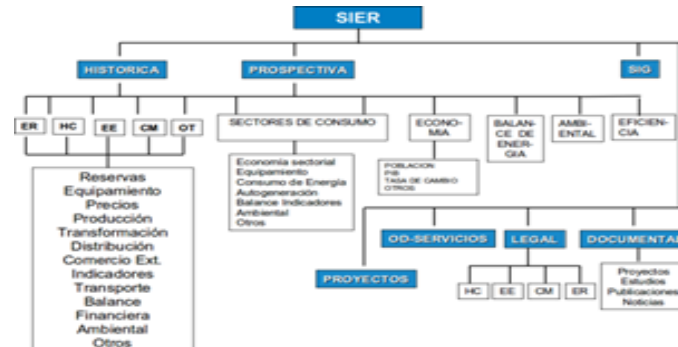
O Sistema está instalado no Ministério de Minas e Energia (MME), e tem como função principal a sistematização e processamento dos dados energéticos nacionais.

A administração do Sistema é feita pelo Departamento de Informações e Estudos Energéticos (DIE), da Secretaria de Planejamento e Desenvolvimento Energético (SPE), em coordenação com a área de TI do MME e com os Agentes do Setor Energético Nacional.

Conteúdo do Sistema

O Sistema permite administrar, para o passado e o futuro e para o País, Unidades da Federação e o Mundo, dados de: oferta e demanda de energia (matrizes energéticas), instalações energéticas, recursos e reservas, preços, economia, demográfica, equipamentos de consumo e base documental.

Permite, ainda, a construção de indicadores e relatórios.



A Quem se Destina

O Sistema é um serviço do Ministério de Minas e Energia dirigido à sua gestão e às empresas públicas e privadas do setor energético, a organismos nacionais e internacionais, profissionais acadêmicos, pesquisadores, estudantes e público em geral.

É um sistema de acesso livre e gratuito.



Características do Sistema

O Sistema dispõe de uma interface Web, permitindo sua alimentação e acesso via internet ou intranet.

O software permite compilar, organizar, registrar e consultar informações energéticas do Brasil, dos estados e de outros países.

É flexível, permitindo parametrizar as variáveis energéticas e econômicas de interesse do País.

Como principais benefícios, pode-se citar a facilidade no gerenciamento, flexibilidade, manutenção e atualização permanente das informações, convertendo-se, assim, numa ferramenta que fornece informações sobre dados e indicadores das principais variáveis energéticas e econômicas.